

Korean Academy of Supportive Care in Cancer

KASCC

대한암완화·지지의료연구회
KOREAN ACADEMY OF SUPPORTIVE CARE IN CANCER

www.ksmo.or.kr/kascc

암완화 지지의료란?

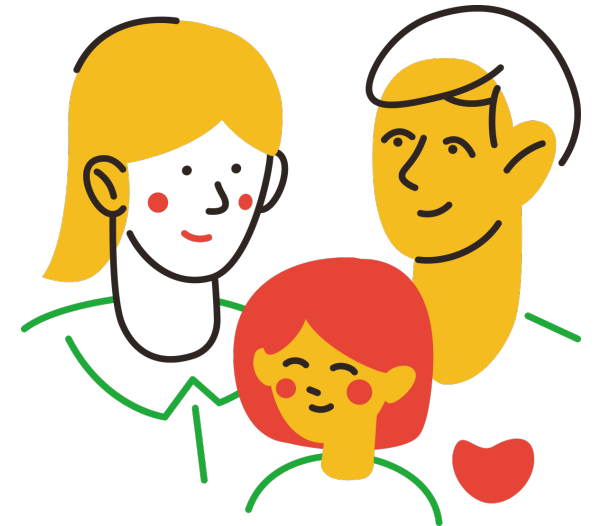
암환자의 통증을 포함한 신체적 증상을 완화시키고 심리 사회영적 지지를 제공하여 환자와 가족의 삶의 질을 향상 시키는 것을 목적으로 하는 의료 서비스

대한암완화·지지의료연구회는?

암환자와 관련 의료인들을 대상으로 완화 관련 분야의 교육, 학술 연구, 보건 정책 개발을 통하여 암환자들의 삶에 기여함을 목적으로 2021년 9월 3일 대한종양내과학회 산하 연구회로 창립 MASCC와 2022년 11월 26일 Affiliate Agreement 체결

MASCC 란?

세계암완화·지지의료학회(Multinational Association of Supportive Care in Cancer)는 전 세계 70개국에 회원을 보유하고 있는 글로벌 학회로, 각국의 완화의료 단체 및 종양학회와 제휴 협정 및 파트너십 체결



주요 사업

교육

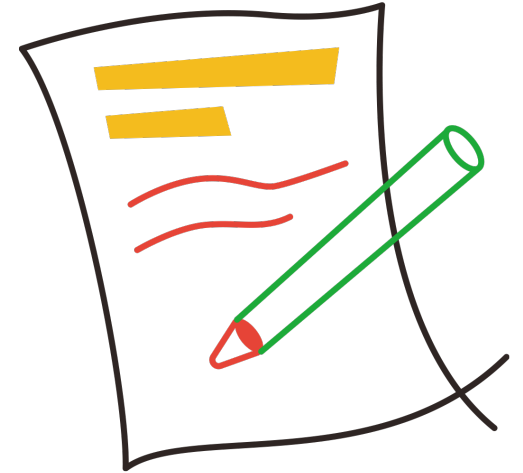
- Best of MASCC in Korea MASCC 와 국내 유일의 협약 체결로 Annual Meeting 리뷰
- KASCC Annual Meeting 국내외 유관 단체와 학술 교류 및 네트워킹
- Palliative and Supportive Care 관련 Review Article 및 지침서 발간

국제 협력

- 해외단체인 MASCC, JASCC와의 Joint Session 개최를 통한 국제적 학술 교류 및 협력 사업 수행

정책 수립

- 정부 및 국내외 비정부 기구 등과 함께 암 관련된 Supportive care를 포함하는 완화의료 관련 활동과 정책 수립



운영위원회

회 장 강정훈 경상국립대학교병원

총 무 원영웅 한양대학교구리병원

교육위원장 고수진 울산대학교병원

국제협력위원장 권정혜 세종충남대학교병원

기획정책위원장 황인규 중앙대학교병원

홍보위원장 구동희 강북삼성병원



자문위원회

장정순 의정부을지대학교병원 종양내과

이경희 영남대학교병원 혈액종양내과

안진석 삼성서울병원 혈액종양내과

정희철 강남세브란스병원 종양내과

이대호 서울아산병원 종양내과



네트워크

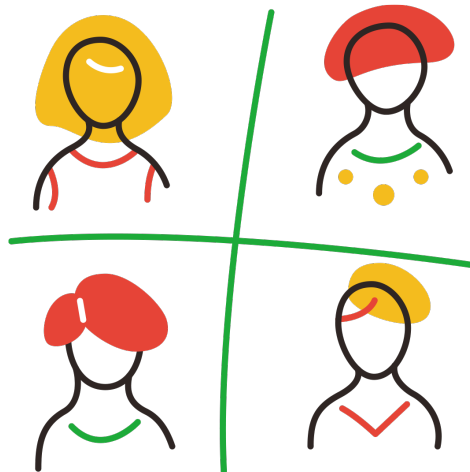
대한종양내과학회(KSMO)

대한항암요법연구회(KCSG)

한국호스피스·완화의료학회(KSHPC)

Multinational Association of Supportive Care in Cancer (MASCC)

Japanese Association of Supportive Care in Cancer (JASCC)



MEMBERSHIP

회원 종류

- **정회원** | 대한종양내과학회 정회원으로 본 연구회 목적에 찬동하는 혈액종양내과 분과전문의
- **준회원** | 혈액종양내과 분과전문의 수련과정에 있거나 관련 분야에 종사하는 자로 본 연구회 목적에 찬동하는 자

회원 혜택

- KASCC 위원회 참여의 기회 제공
- KASCC 교육/학술 강의자료 다시 보기
- MASCC Membership 50% 할인 등

KASCC 홈페이지 및
온라인 회원가입 바로가기





KASCC

대한암완화·지지의료연구회
KOREAN ACADEMY OF SUPPORTIVE CARE IN CANCER

CONTACT US

W. www.ksmo.or.kr/kascc E. kascc@ksmo.or.kr T. 02-735-2857 (ARS 4번)
(03186) 서울특별시 종로구 새문안로92 광화문 오피시아 2220호